



## Druckregelventil

Baugröße 1

beidseitige Druckversorgung

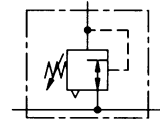
**RB 11**

G 1/4

0,1 - 3 bar

0,2 - 6 bar

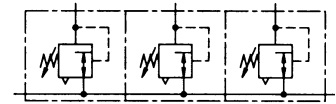
0,5 - 10 bar



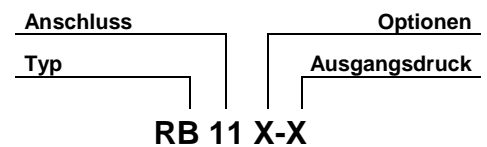
### Kenngößen

Typ	RB 11	
Anschluss	p <sub>1</sub>	G 1/4
	p <sub>2</sub>	G 1/4
Manometeranschluss	G 1/8	
Bauart	Membrandruckregler mit Sekundärentlüftung <b>Handrad abschließbar auf Anfrage</b>	
Maximaler Eingangsdruck p <sub>1</sub>	16 bar	
Regelbereich p <sub>2</sub>	<b>0,1-3 bar / 0,2-6 bar</b> <b>0,5-10 bar / 0,5-16 bar auf Anfrage</b>	
Einbaulage	beliebig	
Befestigungsart	Schalttafel, -Lochkreis Ø30,5 ; Haltewinkel	
Mediumtemperatur	-10 bis 60 °C	
Umgebungstemperatur	-10 bis 60°C	
Gewicht [g]	330 / 415 mit Manometer	

### Anwendungsbeispiel



### Bestellhinweis



Anschluss	
11	G 1/4
Varianten	
K	Handrad abschließbar

**Bestellbeispiel: RB 11 K-10**

### Beschreibung

- einfache Verblockung ohne Werkzeug mit konischen Klammern
- Verblockung erfordert Koppelpaket(e) **KP 11**
- Druckeinstellung kann durch Eindrücken des Handrades arretiert werden
- Durchflussrichtung ist durch Pfeile gekennzeichnet: - **Eintritt in Pfeilrichtung**
- **Vordruckunabhängigkeit**
- Manometer Ø40 im Lieferumfang enthalten
- Handrad abschließbar (**auf Anfrage**)

### Hauptersatzteile

Bauteil	Teil-Nr.
→ Verschleißteilsatz	22.1811.4
- Membrane kpl.	
- Ventilkegel kpl.	
- O-Ring 30x2	
Manometer Ø 40, G 1/8	
0 - 4 bar	110.44-KD
0 - 10 bar	110.46-KD
0 - 16 bar	110.47-KD
0 - 25 bar	110.37-KDB

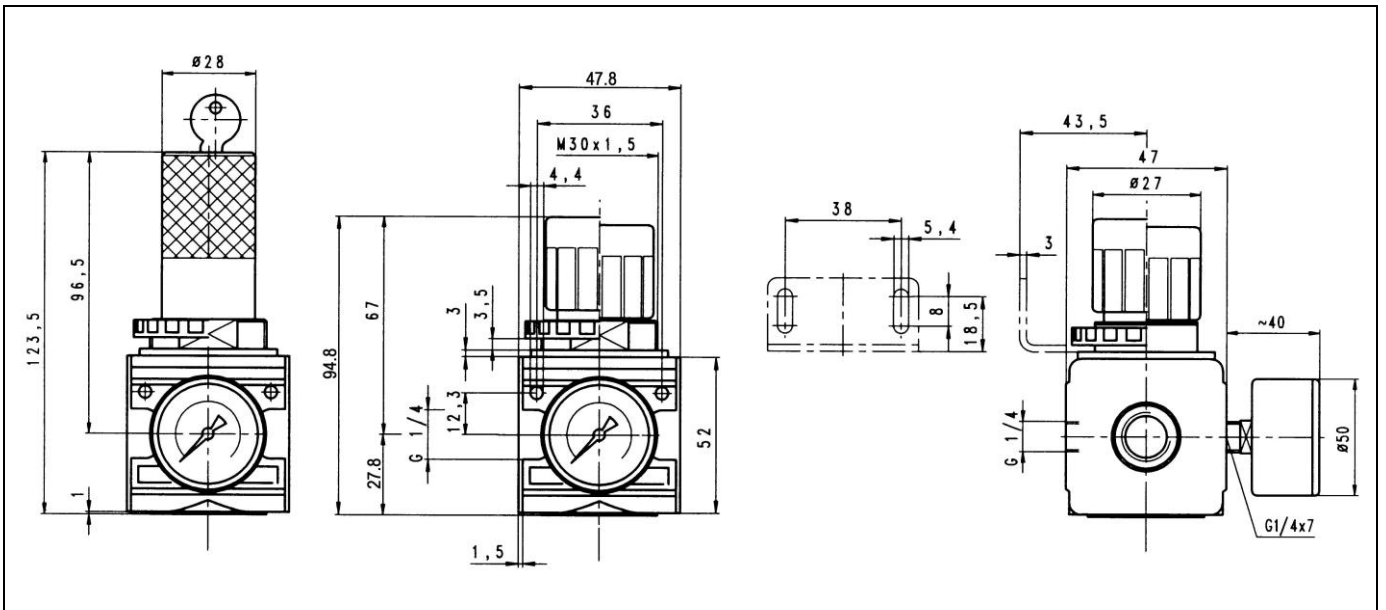
### Werkstoffe

Bauteil	Werkstoff
Kopfstück (Gehäuse)	Z 410
Federhaube	POM-Ms
Membrane →	NBR-Ms
Druckfeder	St.verzinkt
Ventilkegel mit Kunststoffdruckstift →	NBR-Ms-POM
Gegendruckfeder	Niro
O-Ring 30x2 →	NBR
Bodenschraube	POM
Federhaube abschließbar	POM-AI
Schließzylinder	Ms

### Zubehör

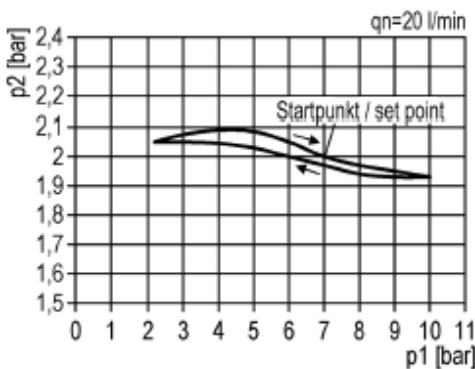
Benennung	Best.-Nr.
Mutter M 30x1,5	R 11-55
Haltewinkel m. Mutter R 11-55	MV 30
Haltewinkel m. 2 Schrauben	ZW 11
Koppelpaket zur Verblockung mehrerer Komponenten	KP 11
Koppelpaket für Verteiler schmale Ausführung	KP 11 Z

Maße [mm]



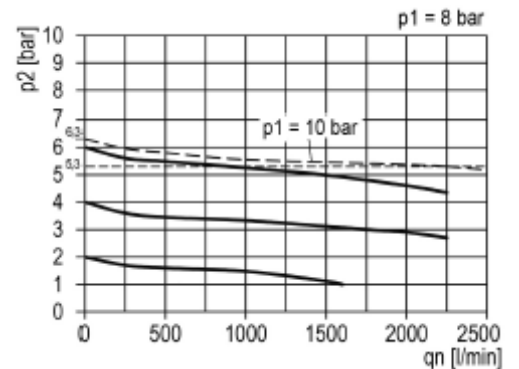
Hysterese

Hysterese von  $p_2$  in Abhängigkeit von steigendem (fallendem)  $p_1$  bei konstanter Entnahmemenge QN 20 l/min  
 Grundeinstellung (Startpunkt):  $p_1$ : 7,0 bar  
 $p_2$ : 2,0 bar



Durchflusscharakteristik

Regelbereich 0,5 bis 10 bar

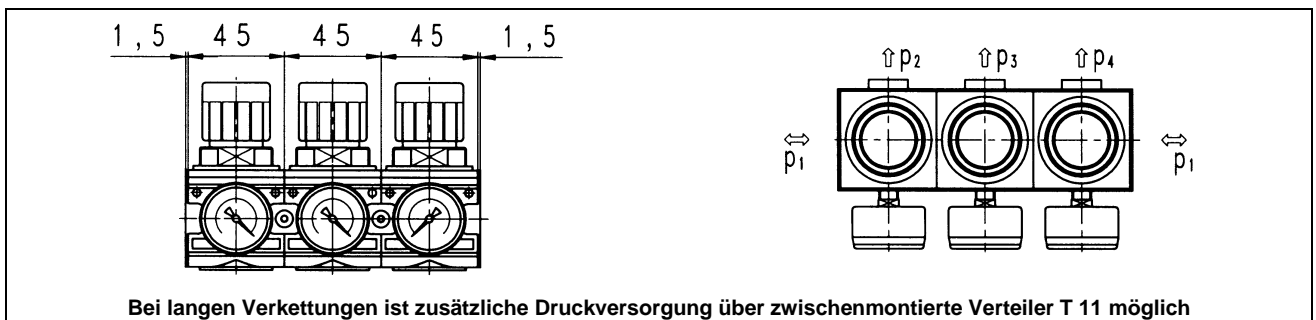


Durchflussmengen

Durchflussmengen bei  $p_1=10$  bar

Artikel-Nr.		RB 11-3	RB 11-6	RB 11-10
Ausgangsdruck $p_2 = 6,3$ [bar]	QN m <sup>3</sup> /h	120	120	120
Nenndurchfluss ( $\Delta p=1$ bar)	l/min	2250	2250	2250

Einsatzbeispiel



Bei langen Verkettungen ist zusätzliche Druckversorgung über zwischenmontierte Verteiler T 11 möglich