

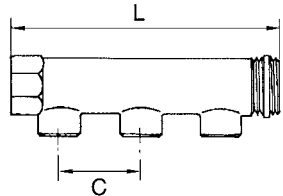
Verteilerrohr

Messing



Artikel Nr. 112567

Typen Nr. VT 1226



Beispielhafte Darstellung

Zur Montage von Druckluft-Entnahmestellen.

Endanschlüsse 1 x Außen- und 1 x Innengewinde, Abgänge wahlweise mit Außen- oder Innengewinde.

Technische Informationen

Betriebsdruck max.	10 bar
Material	Messing blank
Dichtmaterial	PTFE
Eingangsgewinde	G 3/4 IG
Anschluss	3
Anschlussgewinde	G 1/2 IG
Durchgangsgewinde	G 3/4 AG
Ausführung	Dichtring am AG
Rohr-Außen-Ø	25 mm
L	160,0 mm
C	50,0 mm

Kaufmännische Daten

Zolltarifnummer	84818099
Ursprungsland	IT
eCl@ss 5.1.4	27294206
eCl@ss 9.0	27294206
UNSPSC_Code_v190501	27131601
UNSPSC_CodeDesc_v190501	Air manifolds

Material Informationen

REACH SVHC1 Stoff Name	lead
CAS-Nr. SVHC 1	7439-92-1
RoHS Werkstoff-Hinweis	RoHS compliant
REACH Info	contains SVHC substance

Produktinformationen

Ausführung

- schwerer Messingguss
- endlos verlängerbar
- Stammrohräußendurchmesser mit selbstdichtendem PTFE-Dichtring

Einsatz

- Heizungsanlagen
- Hauswasserversorgung
- Druckluftversorgung max. 10 bar
- neutrale, ungiftige, gasförmige und flüssige Medien
- KEINE Trinkwasserzulassung